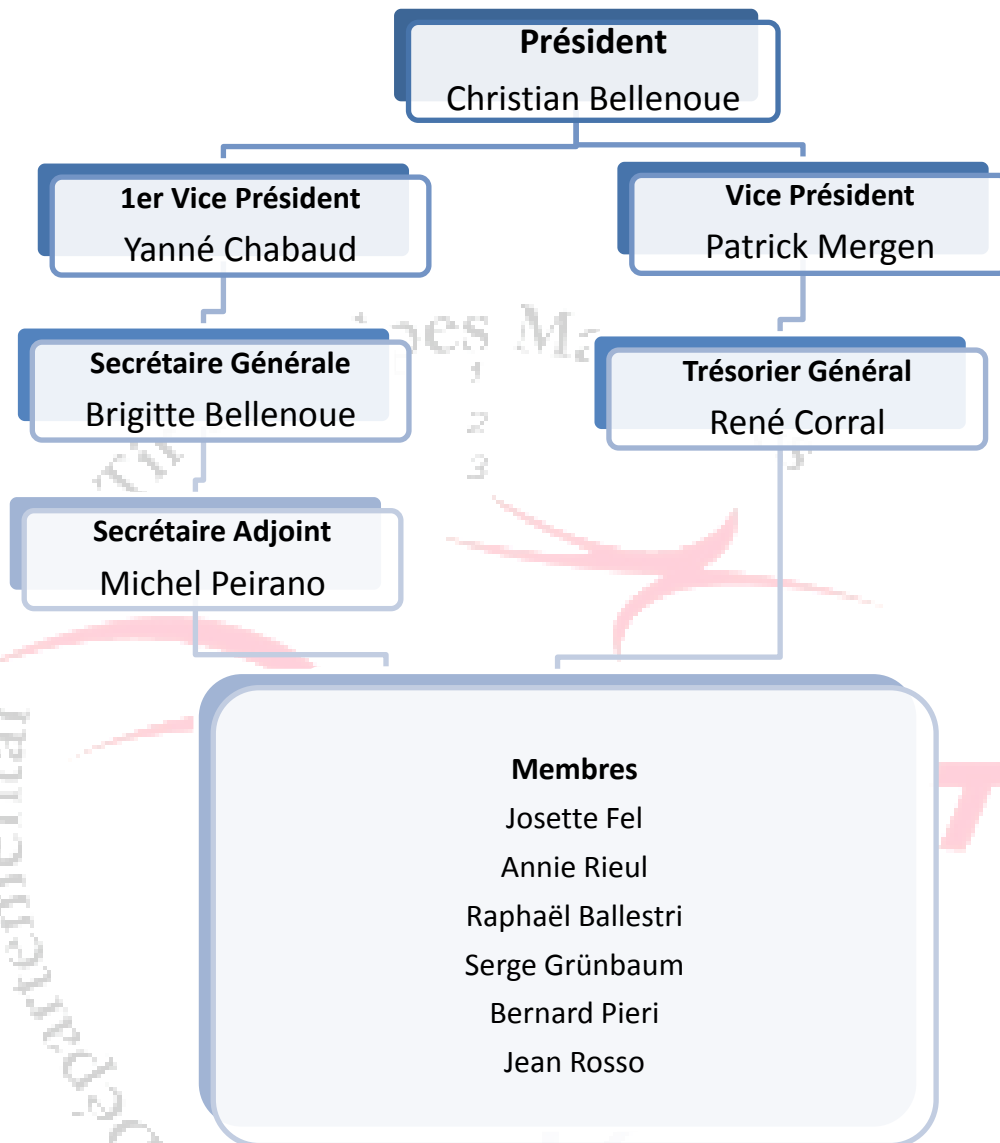


# Composition du Comité Directeur du CDTAM et Commissions

mis à jour le 28 octobre 2016



Le bureau est composé du :

- Président
- 1<sup>er</sup> Vice-président
- Vice-président
- Secrétaire générale
- Trésorier Général



# Composition du Comité Directeur du CDTAM et Commissions

mis à jour le 28 octobre 2016

## Commissions

<b>Gestion Sportive</b>	<b>Président</b>	<b>Christian Bellenoue</b>
	Armes d'épaule	Brigitte Bellenoue
	Armes Anciennes + TAR	Raphaël Ballestri
	Bench-Rest/ Hunter	Paul Priolo
	Arbalète	Jo Roméo
	Armes de poing	Michel Peirano
<b>Arbitrage</b>	<b>Président</b>	<b>Raphaël Ballestri</b>
	Membres	Brigitte Bellenoue
		Christian Bellenoue
		Annie Rieul
		Serge Grünbaum
<b>Ecole de Tir</b>	<b>Présidente</b>	<b>Annie Rieul</b>
	Membres	Brigitte Bellenoue
		Yanné Chabaud
<b>Finances</b>	<b>Président</b>	<b>Christian Bellenoue</b>
	Membres	René Corral
		Jean Rosso
		Robert Centi
<b>Promotion du tir</b>	<b>Présidente</b>	<b>Annie Rieul</b>
	Membres	Brigitte Bellenoue
		Jo Fel
		Christian Bellenoue
		Yanné Chabaud
		Patrick Mergen
		Bernard Pieri
<b>Formation</b>	<b>Président</b>	<b>Hervé Quintavalla</b>
	Membres	Annie Rieul
		Charles Bevacqua
		Bernard Pieri
<b>Discipline</b>	<b>Président</b>	<b>Serge Grünbaum</b>
	Membres	Jo Fel
		Patrick Mergen
		Jean Rosso